

**inquiry**

press: Mechthild Ehmann (Südschwarzwald)

**art KARLSRUHE · dm-Arena (Halle 4)**

box: M04

„... thematisch miteinander verbunden: Stein und Konzentration, Bronze und Reflektion, Glas und Transparenz – minimalistisch auf den Punkt gebracht.“

Obwohl ursprünglich ganz von der gegenständlichen Kunst geprägt entwickelt Mechthild Ehmann seit 1997 in ihren Skulpturen eine abstrakte Formensprache, die Sinnlichkeit mit Strenge verbindet und Organoides anklingen lässt.

Mit ihrer klassischen Auffassung von bildhauerischer Sprache und in Verwandtschaft zu Hans Arp, Constantin Brâncuși und Barbara Hepworth gehört Mechthild Ehmann zu den stillen Durchdringern mit einer scheinbar unzeitgemäßen Leidenschaft für Material und Form. Gegensätzliche, einander widersprechende Themen und (Material-)Eigenschaften fügen sich im bildhauerischen Prozess zu einer Einheit, deren harmonische Ausgewogenheit sich nicht in einer unverbindlichen Ästhetik verliert, sondern in spannungsgeladene, erotische Verdichtung führt.



»DOPPELMOND«

Seit 2013 ist die Künstlerin vom Werkstoff Glas fasziniert. Geeignetes Rohmaterial – in den gewünschten Dimensionen und dazu rissfrei – ist weltweit sehr schwer zu finden. Es entstehen Skulpturen, die untypisch für die Glasverarbeitung aus dem vollen Block subtraktiv herausgearbeitet werden. In sorgfältig abgestuften Arbeitsschritten wird die Glasskulptur geschliffen und bis zum Zustand vollkommener Klarheit poliert.

**base**

name: Axel Schöber

address: Friedleinsgasse 17  
D - 97877 Wertheim

open: Fr, Sa 9–14 und 15–20 Uhr

**communication**

phone: +49-(0)172-2328866

e-mail: mail@art-isotope.de

url: www.art-isotope.de



Mechthild Ehmann · \*1963

**Kurzbiographie**

1983–88 Steinmetzlehre

1988–94 Studium der Bildhauerei  
an der ABK Stuttgart

**Ankäufe**

2015 Großer Buckwheat,  
Museum Würth, Künzelsau

2012–14 Big Head, Skulpturenweg  
Korber Kopf 2012, art  
KARLSRUHE 2013,  
Skulpturenpark Mörfel-  
den-Walldorf 2013 und  
Zeller Kunstwege 2014

2014 Beziehung, Kreuzfahrt-  
schiff Aida

2010 Ohne Titel, Brunnen-  
Skulptur, Horb-Dettingen  
Gaia,  
Villy-en-Auxois/Frankreich

2009 Der Traum vom Fliegen,  
Feldberg Salve Regina,  
Kolleg St. Blasien

2000 Dipylon, Hohentengen  
und Kaiserstuhl/Schweiz

## Presseinformation 2017 (Fortsetzung)

### inquiry

press: Mechthild Ehmann (Südschwarzwald)

### art KARLSRUHE · dm-Arena (Halle 4)

box: M04

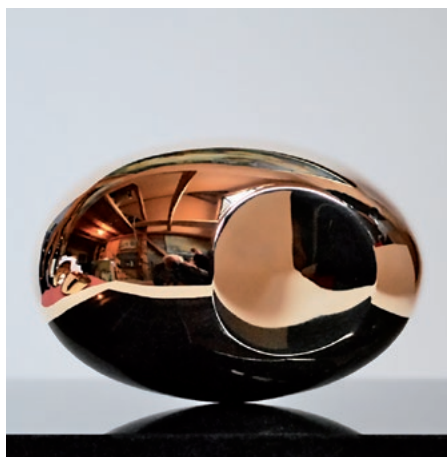


»AIR III« · 50 cm

Die auf einem winzigen Auflagepunkt ausbalancierten und dadurch beweglichen Skulpturen überraschen und beglücken durch ihre unerwartete Leichtigkeit und ihre sinnliche Emotionalität, die die Betrachter unwillkürlich zum Anfassen bewegen.



»AIR I« · 2014 · Massivglas geschliffen, poliert · 22 x 13 x 18 cm



»KEIMLING« · 2011 · Bronze poliert, vergoldet · 20 x 15 x 12 cm

## ART-isotope • Galerie Schöber

### base

name: Axel Schöber

address: Friedleinsgasse 17  
D - 97877 Wertheim

open: Fr, Sa 9–14 und 15–20 Uhr

### communication

phone: +49 - (0)172 - 232 88 66

e-mail: [mail@art-isotope.de](mailto:mail@art-isotope.de)

url: [www.art-isotope.de](http://www.art-isotope.de)

### Kunstpreise (Auswahl)

- 2011 Prix A. D. A. G. P.  
Paris / Frankreich
- 2010 Médaille d'Or der Société  
des Artistes Français, Paris  
Prix Edouard-Marcel  
Sandoz, Fondation Taylor,  
Paris
- 2008 Médaille d'Argent der  
Société des Art. Français,  
Paris
- 2007 ZONTA R. Kunstpreis  
F, D, CH
- 2000 Hans-Thoma-Förderpreis

### hints

Gerne stellen wir Ihnen hochauflösendes Bildmaterial für Ihre Berichterstattung zur Verfügung. Weitere Informationen finden Sie auf den zugehörigen Homepages:  
[www.mechthildehmann.de](http://www.mechthildehmann.de)  
[www.art-isotope.de](http://www.art-isotope.de)

Seite 2/2 · bitte wenden