

•• RAHMENPROGRAMM ••

• Vorträge mit Diskussion

**DER KUNSTMARKT UND DIE KUNST**

Referent: Prof. Ottmar Hörl  
Freitag, 12. Juli, 19:00 Uhr

**WOLF & NATUR – WOLFSNATUR**

Referentin: Dagmar Wolf-Heger  
Donnerstag, 18. Juli, 19:00 Uhr

**KÜNSTLICHE INTELLIGENZ – ZWISCHEN  
REIZÜBERFLUTUNG UND INNOVATION**

Begrüßung: Christian Schlager  
Referent: Axel Schöber  
Donnerstag, 8. August, 19:00 Uhr

Für die drei Vorträge bitte ich zur besseren  
Planung um Anmeldung per E-Mail.

• Live-Zeichnen

**AUFTRAG HUNDEPORTRAIT**

Künstlerin: Sandra Wörner  
Sonntag, 18. August, 11:00 bis 13:00 Uhr

• Finissage

Sonntag, 18. August 2024  
ab 14:30 Uhr



Julia Belot • Iza und zwei Wölfe •  
Ölfarbe auf Leinwand • 120 x 150 cm

**EINLADUNG**

Hiermit lade ich Sie, Ihre Familie,  
Freunde und Bekannte herzlich ein zum  
Kunstsommer Burg Wertheim 2024.

Gezeigt werden Druckgrafik, Fotografie, Malerei,  
Objekt, Skulptur und Zeichnung von  
28 Künstler:innen aus Deutschland.

**VERNISSAGE**

Sonntag, 7. Juli 2024 um 11:30 Uhr  
Begrüßung: Ina Nolte, Stadt Wertheim –  
Fachbereichsleitung Personal, Bildung & Kultur

Einführung: Axel Schöber

**AUSSTELLUNGSDAUER**

7. Juli bis 18. August 2024



ART-isotope • Galerie Schöber

**KUNSTSOMMER  
BURG WERTHEIM 2024**

Neues Archiv, Burg Wertheim  
Schloßgasse 11 • 97877 Wertheim

**ÖFFNUNGSZEITEN**

Donnerstag bis Sonntag • jeweils von  
11:00 bis 13:30 und 14:30 bis 17:00 Uhr  
Kleingruppen/Führungen nach Absprache

**KONTAKT**

Axel Schöber  
+49 - 172 - 232 88 66  
mail@art-isotope.de

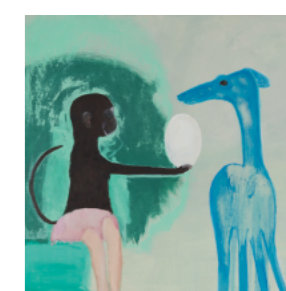
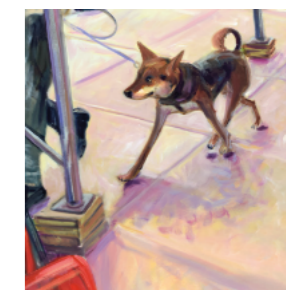
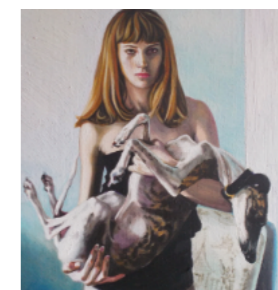
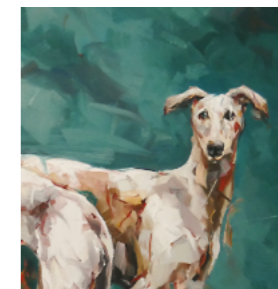
Mit freundlicher Unterstützung  
der Stadt Wertheim



**KUNSTSOMMER 2024**

DOGS – zwischen Instinkt und Zuneigung

**7. JULI BIS 18. AUGUST 2024**



**Burg Wertheim**





## AXEL SCHÖBER

Galerist, Kurator & Dozent

### DOGS – zwischen Instinkt und Zuneigung

Ich freue mich, dass der Kunstsommer Burg Wertheim wieder mit Unterstützung der Stadt Wertheim im Sommer 2024 stattfinden kann.

Es erwartet Sie eine heiter ausgelegte Ausstellung rund um ‚den Hund‘. Seit Jahrhunderten ist er aus dem Alltagsleben der Menschen nicht mehr wegzu-denken, heiß geliebt und ‚Partner‘ fürs Leben.

Die Darstellung des Hundes in der Kunst fand lange Zeit im Umfeld des Adels, bei Jagdszenen bzw. als Ausdruck von Wohlstand und Macht statt.

In den letzten Jahrzehnten wurden Hunde – wie zum Beispiel durch Lucian Freud – eher in sehr privater Atmosphäre und mit persönlichem Bezug dargestellt.



Antje Vega • Klar Sicht • Öl auf Leinwand • 50 x 70 cm

Es wäre schön, wenn mit dieser Ausstellung die Hunde wieder mehr Einzug in die Bildende Kunst erhalten. Die im Ausstellungstitel enthaltene Formulierung ‚zwischen Instinkt und Zuneigung‘ zeigt ein breites Spektrum: vom herausragenden Geruchssinn über das laute Bellen bis hin zum heftigen Biss.

### KÜNSTLERINNEN UND KÜNSTLER

Irina Bartels, Julia Belot, Eberhard Bitter, Piot Brehmer, Hagga Bühler, Julija Burdack, Ankalina Dahlem, Claudia Dermutz, Anja Flügel, Sieglinde Gros, Claudia Grünig, Prof. Ottmar Hörl, Susana Infurna Buscarino, Ewald Janz, Heike Jeschonnek, Andrea Legde, Petra Meyer, Sibylle Möndel, Kerstin Römhild, Welf Schiefer, Dorothea Schüle, Antje Vega, Elke Vogelsang, Elizabeth Weckes, Viola Welker, Sandra Wörner, Dagmar Wolf-Heger und Ulrike Zimmermann

Ob Zuneigung wirklich die ‚Kehrseite‘ des Instinktes ist, mag eine spannende Frage für Fachleute aus der Psychologie sein. Sicher aber ist, dass die Zuneigung zwischen Mensch und Hund eine wechselseitige und oftmals eine sehr lange ist. Ein Ableben eines der beiden hinterlässt oftmals tiefe Spuren von Trauer beim anderen. Ein anderer Blickwinkel offenbart aber auch die vielen vernachlässigten und misshandelten Hunde in den Heimen und auf den Straßen zum Beispiel der südlichen Länder.



Andrea Legde • Eau de Cologne • Mischtechnik, Baumrinde • mit Sockel 185 x 100 x 130 cm

Ich hoffe, dass Ihnen die künstlerische Vielfalt in der Ausstellung zusagt – gerne beachten Sie das dreiteilige Rahmenprogramm. Bedanken möchte ich mich bei allen Künstlerinnen und Künstlern für die vielen Bewerbungen und ihr künstlerisches Engagement.



Elke Vogelsang • Scout – Harbor Reflections • Digitaldruck auf Hartschaumplatte • 80 x 60 cm



Irina Bartels • iPad  
Zeichnung, limit. Druck auf  
Papier • gerahmt 42 x 34 cm



Prof. Ottmar Hörl •  
Mops (gold) • Kunst-  
stoff • 42 x 28 x 38 cm



Sibylle Möndel • Malerei und Siebdruck  
auf Leinwand • 140 x 85 cm

### DETAILABBILDUNGEN (VORDERSEITE)

Eberhard Bitter • Würde • Ölfarbe auf Leinwand • 85 x 170 cm • Sandra Wörner • Paula • Pastell auf Papier • mit Rahmen 52 x 42 cm • Piot Bremer • Mädchen mit Windhund • Ölfarbe auf Leinwand • 35 x 27 x 4 cm • Elizabeth Weckes • Foxy, Red Handbag • Ölfarbe auf Nessel • 91 x 65 cm • Sieglinde Gros • Meute • Ahorn, farbig gefasst • 32 x 32 x 13 cm • Ankalina Dahlem • The Gift • Acrylfarbe auf Leinwand • 125 x 165 cm

PORTRAITFOTO Maria Kirchhof