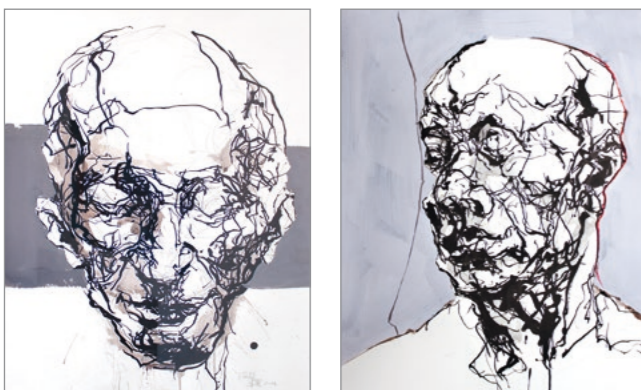


„... Es ist diese ständige Pendelbewegung unseres Blickes, welche die Bildteile miteinander kommunizieren lässt und welche in dieser Kommunikation sehenden Auges die Widersprüche und Gegensätze zwar nicht auflöst oder einschmilzt, sondern als sich gegenseitig bedingende Wesenszüge erkennen lässt. Nicht das Entweder-Oder liegt in den Bildern Eberhard Bitters, sondern das Sowohl-Als auch: Sowohl die Umarmung als auch die Trennung, sowohl die offenen als auch die verschränkten Arme, sowohl das einsame Kauern als auch der ausgelassene Tanz.“



OBEN · 2017 · Ölfarbe auf Leinwand · je 60 x 50 cm
UNTEN · Acrylfarbe, Graft, Tusche auf Papier · je 70 x 50 cm



AUS DER MITTE · 2016 · Ölfarbe auf Leinwand · 220 x 160 cm

Doch nicht nur wir als Betrachter lassen die Bildteile und Motive in Austausch und Beziehung miteinander treten, der Maler selbst stellt eine bestimmte Form des Kommunizierens dar. Viele seiner Bilder sind von der ‚Contact-Improvisation‘ inspiriert, einer spontan-tänzerischen Aktion, in welcher sich der Dialog der Körper frei entwickeln kann, und zwar jenseitig unserer stereotypen Bewegungsabläufe und Körperhaltungen. Die Contact-Improvisation buchstabiert ein neues Alphabet der Körpersprache, rätselhaft bisweilen, überraschend im Gestus, offen gegensätzlich und kaum abschließend zu deuten. ...“

Dr. Hermann Ühlein

Programm

• **ERÖFFNUNG**
Donnerstag, 14.09.2017 um 19:00 Uhr

• **GRUSSWORTE**
Stefan Mikulicz, Oberbürgermeister Wertheim
Axel Schöber, Dortmund / Wertheim

• **EINFÜHRUNG**
Gunter Schmidt, Tauberbischofsheim

• **TANZ-ZEICHEN-PERFORMANCE**
Esther Regler, Marcus Baierlein · Conimpro Würzburg
Eberhard Bitter, Wuppertal

• **AUSSTELLUNGSDATEN**
DAUER: 15.09. bis 15.10.2017

ÖFFNUNGSZEITEN: Mi. bis So. 11:30 bis 16:30 Uhr
und vor Abendveranstaltungen auf der Burg

ADRESSE: Burg Wertheim, Neues Archiv
Schloßgasse 11, 97877 Wertheim



ART-isotope · Galerie Schöber

+49 - (0)172 - 2 32 88 66
mail@art-isotope.de

www.art-isotope.de

Einladung zur Ausstellung

EBERHARD BITTER
Malerei & Zeichnung

BURG WERTHEIM



ZUGEHÖRIG · 2017 · Ölfarbe auf Leinwand · 200 x 140 cm