

inquiry

press: Mechthild Ehmann · Skulptur

location: dm-arena · Halle 4, Stand M04 · Messe Karlsruhe

open: Mi., 12.2. ab 11:00 Uhr · Do.–So., 13. bis 16.2.2020 jeweils von 11:00 bis 19:00 Uhr

„... thematisch miteinander verbunden: Stein und Konzentration, Bronze und Reflektion, Glas und Transparenz – minimalistisch auf den Punkt gebracht.“

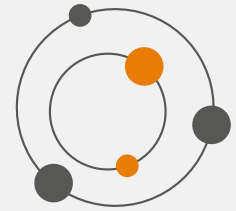
Obwohl ursprünglich ganz von der gegenständlichen Kunst geprägt entwickelt Mechthild Ehmann seit 1997 in ihren Skulpturen eine abstrakte Formensprache, die Sinnlichkeit mit Strenge verbindet und Organoides anklingen lässt.



White Hip · 2019 · Carrara Marmor · ca. 40 x 35 x 50 cm

Mit ihrer klassischen Auffassung von bildhauerischer Sprache und in Verwandtschaft zu Hans Arp, Constantin Brâncuși und Barbara Hepworth gehört Mechthild Ehmann zu den stillen Durchdringern mit einer scheinbar unzeitgemäßen Leidenschaft für Material und Form. Gegensätzliche, einander widersprechende Themen und (Material-)Eigenschaften fügen sich im bildhauerischen Prozess zu einer Einheit, deren harmonische Ausgewogenheit sich nicht in einer unverbindlichen Ästhetik verliert, sondern in spannungsgeladene, erotische Verdichtung führt.

Seit 2013 ist die Künstlerin vom Werkstoff Glas fasziniert. Geeignetes Rohmaterial – in den gewünschten Dimensionen und dazu rissfrei – ist weltweit sehr schwer zu finden. Es entstehen Skulpturen, die untypisch für die Glasverarbeitung aus dem vollen Block subtraktiv herausgearbeitet werden. In sorgfältig abgestuften Arbeitsschritten wird die Glasskulptur geschliffen und bis zum Zustand vollkommener Klarheit poliert.



communication

name: Axel Schöber

phone: +49-(0)172-2328866

e-mail: mail@art-isotope.de

url: ART-isotope.de



Mechthild Ehmann (*1963)

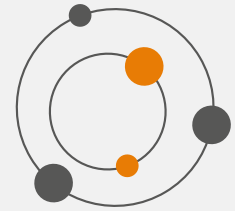
Kurzbiographie

1983–88 Steinmetzlehre

1988–94 Studium der Bildhauerei
an der ABK Stuttgart

Ankäufe (Auswahl)

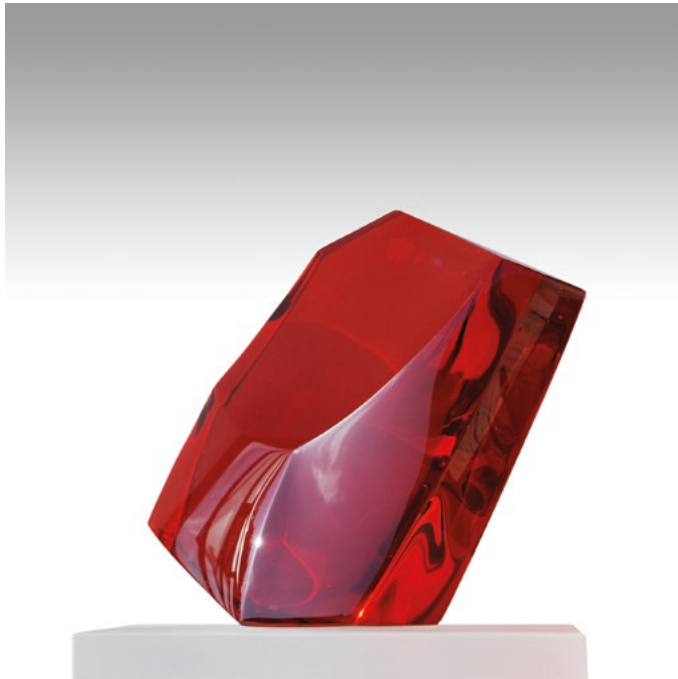
- 2015 Großer Buckwheat,
Kunstsammlung Würth,
Künzelsau
- 2012–14 Big Head, Skulpturenweg
Korber Kopf 2012, art
KARLSRUHE 2013,
Skulpturenpark Mörfel-
den-Walldorf 2013 und
Zeller Kunstwege 2014
- 2014 Beziehung, Kreuzfahrt-
schiff Aida
- 2010 Ohne Titel, Brunnen-
Skulptur, Horb-Dettingen
Gaia,
Villy-en-Auxois/Frankreich
- 2009 Der Traum vom Fliegen,
Feldberg Salve Regina,
Kolleg St. Blasien
- 2000 Dipylon, Hohentengen
und Kaiserstuhl/Schweiz



communication

name: Axel Schöber
phone: +49-(0)172-2328866
e-mail: mail@art-isotope.de
url: ART-isotope.de

Die auf einem winzigen Auflagepunkt ausbalancierten und dadurch beweglichen Skulpturen überraschen und beglücken durch ihre unerwartete Leichtigkeit und ihre sinnliche Emotionalität, die die Betrachter unwillkürlich zum Anfassen bewegen.



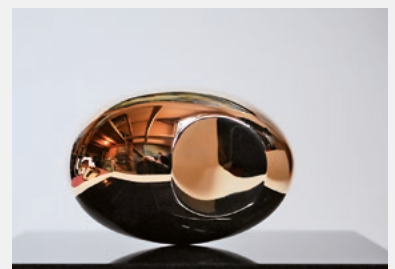
Read Head · 2019 · Massivglas geschliffen, poliert · 20 x 30 x 30 cm



Intimate (zweiteilig) · 2019 · Massivglas geschliffen, poliert · ca. 45 cm hoch



Großen Bronzeskulptur **Buckwheat** · Kunstsammlung Würth, Künzelsau



Keimling · 2011 · 3/8 · Bronze vergoldet · ca. 15 x 20 x 12 cm

hints

Gerne stellen wir Ihnen hochauflösendes Bildmaterial für Ihre Berichterstattung zur Verfügung.

Weitere Informationen finden Sie auf den zugehörigen Homepages:

www.mechthildehmann.de

art-isotope.de

Seite 2/2 · bitte wenden