

inquiry

press: Felix Haspel

art KARLSRUHE · dm-Arena (Halle 4)

box: M04

„... einen Zusammenklang zwischen der inneren Struktur der verwendeten Textilform und den eingesetzten Fundstücken herstellen ...“

Der Künstler Felix Haspel ist ein ‚Universalist der alten Schule‘: Maler, Weber, Bildhauer und Land-Art Vertreter in einer Person. Er lehrte 25 Jahre im Bereich Textilkunst als Professor an der Akademie der Bildenden Künste in Wien. Felix Haspel ist heute einer der führenden Textilkünstler Österreichs.



Tapiserie »Kufra« · 130 x 140 cm

Dabei versteht sich das Textile nicht nur als Material wie z. B. bei den großformatigen Tapisseries, sondern auch formbezogen als Außenhaut und Formgeber seiner skulpturalen Objekte. Die an Kissen erinnernde Formen werden durch spartanisch gesetzte, mechanische wirkende Schraubverbindungen und Schnürungen der gegossenen Sandsteinmasse bzw. der so geformten Stahlbleche erzielt. Diese Vorgehensweise und die Endform besitzen im europäischen Kunstmarkt Alleinstellungsmerkmal.



»Shot 1« · Außenbereich der Messe

base

name: Axel Schöber

address: Friedleinsgasse 17
D - 97877 Wertheim

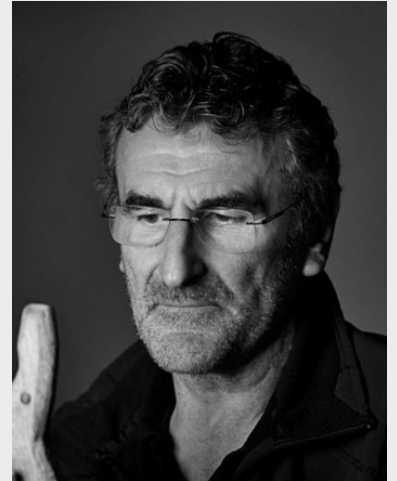
open: Fr, Sa 9–14 und 15–20 Uhr

communication

phone: +49-(0)172-2328866

e-mail: mail@art-isotope.de

url: www.art-isotope.de



Prof. Felix Haspel · *1951, Wien

Kurzbiographie

- ab 1968 Studium a. d. Hochschule für angewandte Kunst, Wien
- 1975/76 Studium a. d. Akademie der bildenden Künste, Wien
- 1978 Diplom bei Prof. Hessing
- ab 1980 über 25 Jahre Lehrtätigkeit als Professor an der Akademie der Bildenden Künste, Wien

Einzelausstellungen / Messen (Auswahl)

- 2015/16 art KARLSRUHE mit ART-isotope · Galerie Schöber
- 2014 Galerie ICON, Linz / Österreich
- 2013 Vienna Airport, Wien / Österreich

>>

supplements/hints

Am Stand M04 in Halle 4 ist das kleinere Pendant »Shot 2« (ca. 190 cm hoch) zu sehen.

Seite 1/2 · bitte wenden

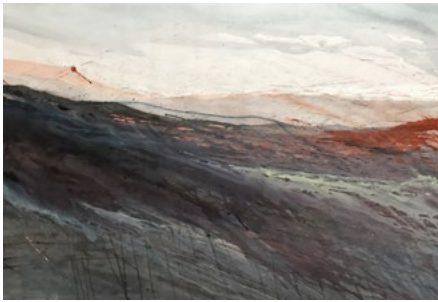
inquiry

press: Felix Haspel

art KARLSRUHE · dm-Arena (Halle 4)

box: M04

Viele seiner Werke sind geprägt von zahlreichen Aufenthalten in Wüsten- gebieten Nordafrikas und Nordindiens. Die erlebte Essenz der archaischen, oft unbesiedelten und von Zivilisationsspuren freien Landschafts- formen ist stete Kraftquelle und Inspiration im künstlerischen Schaffen von Felix Haspel. Das spürt man besonders intensiv in seinen Aquarellen, die eben diese – durch Stürme aufgewühlten und durch die Leere be- stehenden – Landschaften wiedergeben.



Aquarell »Al Tag« · 90 x 130 cm

Die von diesen Aufenthalten mitgebrachten Fundstücke und Artefakte des täglichen Lebens werden mit den skulpturalen Objekten kombiniert und erhalten somit außerhalb ihres ursprünglichen Kontextes – neuerdings auch durch Umsetzungen in Bronze – als Kunstform eine andere Funktion und zugleich eine neue Bedeutung im Sinne einer Rekontextualisierung.



Exemplarische Skulpturen aus Fundstücken/Sandsteinmasse bzw. Bronze

base

name: Axel Schöber

address: Friedleinsgasse 17
D - 97877 Wertheim

open: Fr, Sa 9–14 und 15–20 Uhr

communication

phone: +49 - (0)1 72 - 2 32 88 66

e-mail: mail@art-isotope.de

url: www.art-isotope.de

- 2012 Kollektion Kodolitsch, Graz/Österreich
- 2011 art KARLSRUHE mit ART-isotope · Galerie Schöber Prangins, Genf/Schweiz
- 2010 Contemporary Art Ruhr, Essen mit ART-isotope
- 2009 Ägyptische Botschaft, Wien/Österreich
- 2008 Kaiserliche Hofburg, Innsbruck/Österreich
- 2006 Sieben Kapellen-Areal, Innsbruck/Österreich
- 2005 Bou Argoub, Tunis/Tunesien

Projekte (Auswahl)

21 Großtapiserien in Zusammenar-
beit mit Architekt Victor und Kemija
Gruen sowie ständige Ausstellung am
Flughafen Wien.

hints

Gerne stellen wir Ihnen hochauf-
lösendes Bildmaterial für Ihre Be-
richterstattung zur Verfügung.

Weitere Informationen finden Sie
auf den zugehörigen Homepages:

www.haspel.at

www.art-isotope.de

Seite 2/2 · bitte wenden